

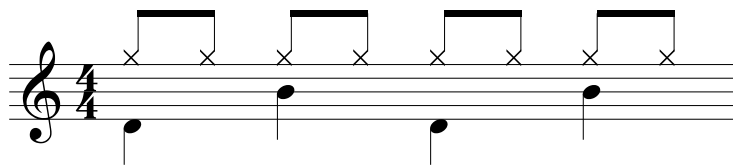
Tempo : 93 bpm  
Batteur : Phil Rudd  
Transcription : Sebastien Poitevin

# BACK IN BLACK

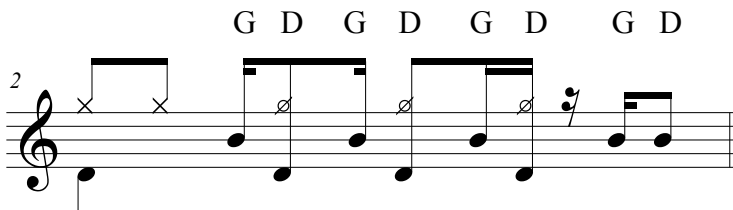
COURS DE BATTERIE

AC/DC

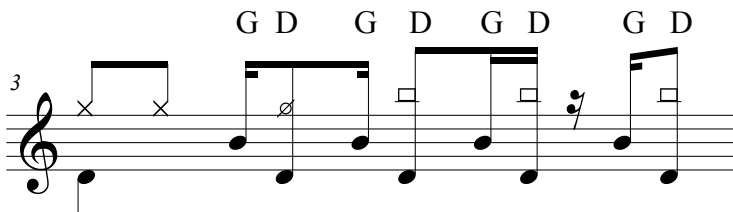
EX 1  
Beat principal de ce morceau.



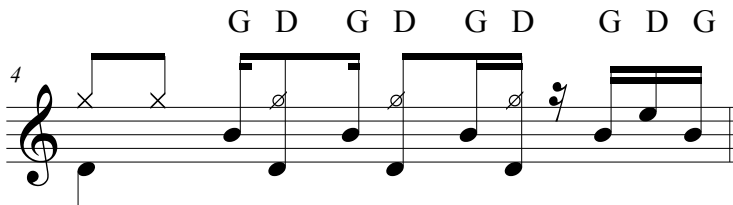
EX 2  
Ce fill de batterie revient souvent dans le morceau.  
Il est composé des figures rythmiques 12/4, 1/34 et /23/.  
Le doigté est adapté à la situation.



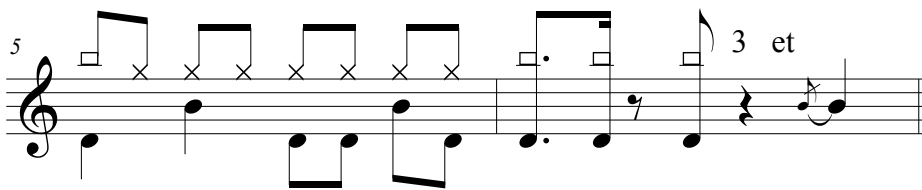
EX 3  
Même fill que l'ex 2 mais avec un développement  
sur les cymbales. Même doigté.



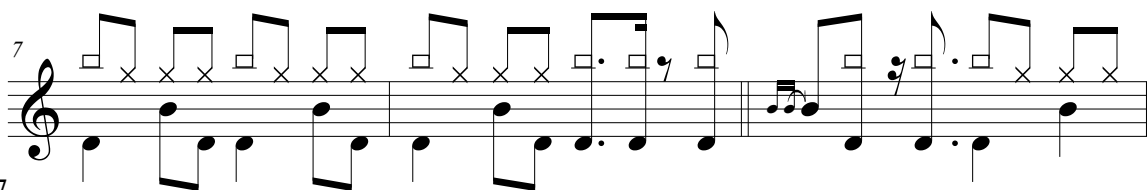
EX 4  
Sur ce fill, la fin change. On joue la figure rythmique  
/234 .



EX 5  
Sur la 2e mesure, on joue les figures  
rythmiques 1//4 sur le 1er temps puis le  
"et" du 2. Soupir (1 temps de silence)  
sur le 3 et enfin un fla sur le 4e temps.



EX 6  
L'une des parties la plus  
compliquée du morceau.  
Travailler séparément la  
2e mesure et la 3e.  
Pour le ra de trois voir ex 7.



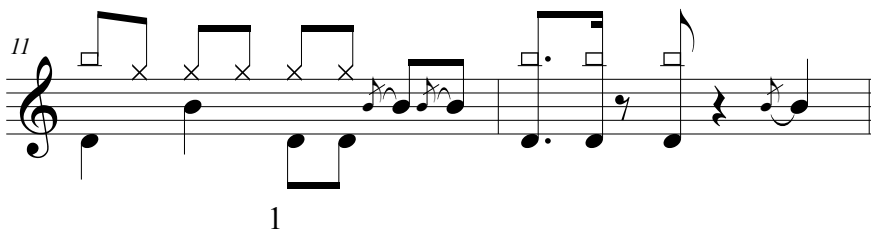
## EX 7

Ceci est un ra de 3. Il y a 2 petits coups joués avant le coups principal.



## EX 8

Pour commencer, enlever les flas pour travailler la mise en place. Dès que vous êtes à l'aise rajouter les.



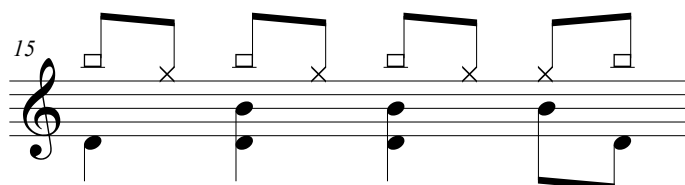
## EX 9

Sur la 2e mesure 2e temps il y a un demi-soupir pointée qui équivaut à 3 double-croches mais en silence. On ne joue donc que la 4e double-croche. Ensuite, il y a les figures rythmiques 1/34 et /23/.



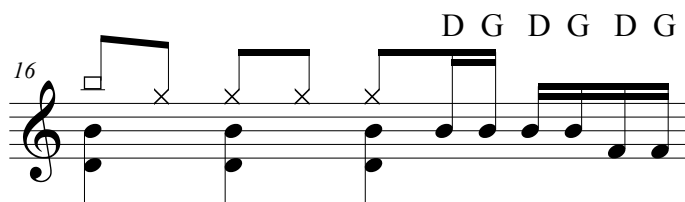
## EX 10

Faire attention à la mise en place grosse caisse / caisse claire quand vous allez chercher les crashes.



## EX 11

Doigté frisé sur la fin de la mesure.



## EX 12

On garde le doigté frisé sur ce fill.

